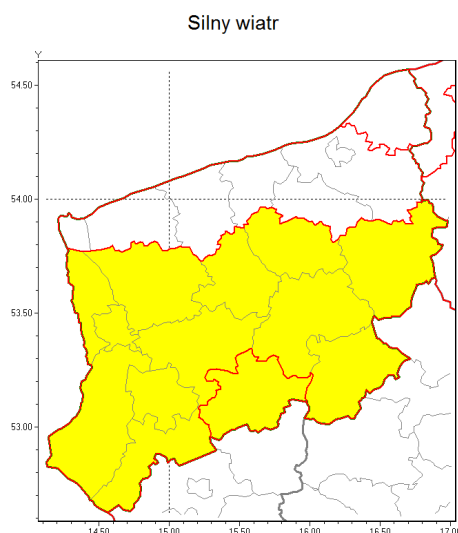




Zasięg ostrzeżenia w województwie



Ostrzeżenie meteorologiczne Nr 22

Nazwa biura	IMGW-PIB Biuro Meteorologicznych Prognoz Morskich Wydział w Szczecinie
Zjawisko/stopień zagrożenia	Silny wiatr/ 1
Obszar	województwo zachodniopomorskie powiat choszczewski
Ważność	od godz. 08:00 dnia 01.01.2019 do godz. 20:00 dnia 01.01.2019
Przebieg	Przewiduje się wystąpienie silnego wiatru o średniej prędkości od 35 km/h do 45 km/h, w porywach do 75 km/h z zachodu.
Prawdopodobieństwo wystąpienia zjawiska(%)	80%
Uwagi	Brak.
Dyrektor synoptyk IMGW-PIB	Renata Kurowska-Łazarz
Godzina i data wydania	godz. 13:33 dnia 31.12.2018
SMS	IMGW-PIB OSTRZEŻENIE: WIATR/1 zachodniopomorskie/choszczewski od 08:00/01.01 do 20:00/01.01.2019 prędkość do 45 km/h, porywy do 75 km/h, W.

Opracowanie niniejsze i jego format, jako przedmiot prawa autorskiego podlega ochronie prawnej, zgodnie z przepisami ustawy z dnia 4 lutego 1994r o prawie autorskim i prawach pokrewnych (dz. U. z 2006 r. Nr 90, poz. 631 z późn. zm.).

Wszelkie dalsze udostępnianie, rozpowszechnianie (przedruk, kopiowanie, wiadomości sms) jest dozwolone wyłącznie w formie dosłownej z bezwzględnym wskazaniem źródła informacji tj. IMGW-PIB.