

projekt

UCHWAŁA NR / 2016
RADY POWIATU W CHOSZCZNI
z dnia 2016 r.

w sprawie zamiaru realizacji projektu wspólnie z Nadleśnictwem Drawno pod nazwą „Przebudowa obiektu mostowego na drodze powiatowej nr 2224Z w miejscowości Barnimie”

Na podstawie art. 4 ust. 1 pkt 6 i art. 12 pkt 8 lit. e ustawy z dnia 5 czerwca 1998 r. o samorządzie powiatowym (Dz. U. z 2016 r. poz. 814) Rada Powiatu uchwała, co następuje:

§ 1. Wyraża się zamiar przystąpienia Powiatu Choszczeńskiego do wspólnej realizacji z Nadleśnictwem Drawno przedsięwzięcia infrastrukturalnego pod nazwą „Przebudowa obiektu mostowego na drodze powiatowej nr 2224Z w miejscowości Barnimie”, w ramach uczestnictwa jednostek Lasów Państwowych w realizacji infrastrukturalnych przedsięwzięć wspólnych na rzecz prowadzenia gospodarki leśnej i z nią związanych oraz mających wpływ na jej realizację w tym zintegrowanego ze współdziałaniem z jednostkami samorządu terytorialnego.

§ 2. Mapa pogładowa planowanej inwestycji stanowi załącznik do niniejszej uchwały.

§ 3. Realizacja inwestycji, o której mowa w § 1 nastąpi w roku 2017 na mocy porozumienia zawartego pomiędzy Nadleśnictwem Drawno i Powiatem Choszczeńskim, regulującego prawa i obowiązki poszczególnych stron w tym zakresie rzeczowy i finansowy.

§ 4. Wykonanie uchwały powierza się Zarządowi Powiatu w Choszcźnie.

§ 5. Uchwała wchodzi w życie z dniem podjęcia.

Uzasadnienie

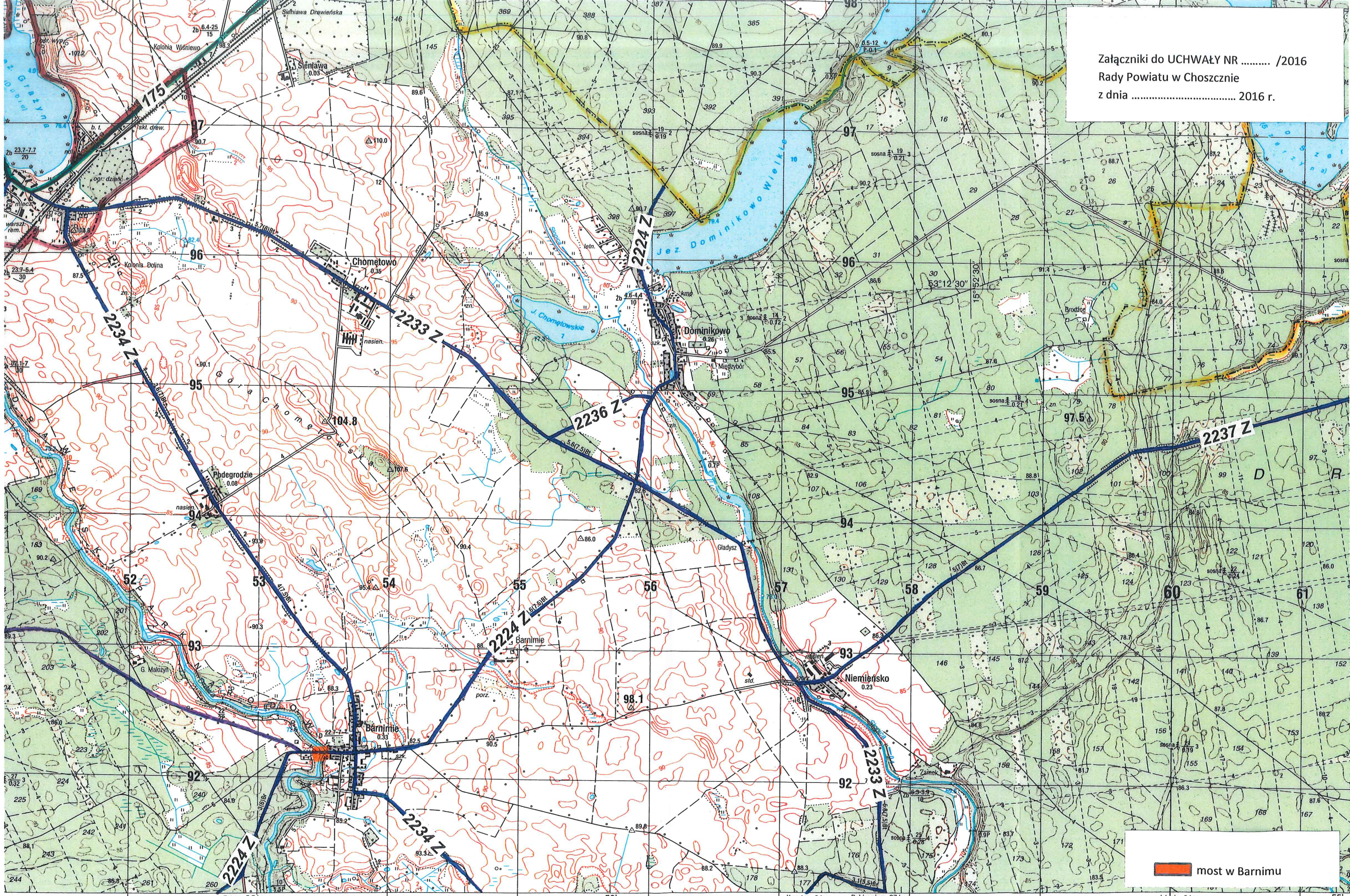
W związku z możliwością pozyskania w roku budżetowym 2017, dofinansowania ze środków Państwowego Gospodarstwa Leśnego Lasy Państwowe w ramach uczestnictwa jednostek Lasów Państwowych w realizacji infrastrukturalnych przedsięwzięć wspólnych na rzecz prowadzenia gospodarki leśnej i z nią związanych oraz mających wpływ na jej realizację w tym zintegrowanego ze współdziałaniem z jednostkami samorządu terytorialnego niezbędnym jest podjęcie przez Radę Powiatu w Choszcznie uchwały w sprawie zamiaru realizacji przedsięwzięcia pn. „Przebudowa obiektu mostowego na drodze powiatowej nr 2224Z w miejscowości Barnimie”, która będzie stanowić obligatoryjny załącznik do propozycji realizacji przedsięwzięcia wspólnego.


Realizacja inwestycji w roku 2017 zależna jest od pozytywnego wyniku konsultacji na Forum Leśno – Samorządowym.

Wobec powyższego zasadnym jest podjęcie niniejszej uchwały.

DYREKTOR
mgr inż. Łukasz Gonera

Załączniki do UCHWAŁY NR /2016
Rady Powiatu w Choszczynie
z dnia 2016 r.



 most w Barnimie

1000mE 552 553 554 555 556 557 558 559 560 561
Zatoni 5.5 km Konotop 2 km Doblegniew 27 km Jelenie 6 km