

UCHWAŁA NR / 2016
RADY POWIATU W CHOSZCZNI
z dnia 2016 r.

w sprawie zamiaru realizacji projektu wspólnie z Nadleśnictwem Choszczno pod nazwą „Przebudowa odcinka drogi powiatowej nr 2218Z Żeńsko - Zwierzyn”

Na podstawie art. 4 ust. 1 pkt 6 i art. 12 pkt 8 lit. e ustawy z dnia 5 czerwca 1998 r. o samorządzie powiatowym (Dz. U. z 2016 r. poz. 814) Rada Powiatu uchwala, co następuje:

§ 1. Wyraża się zamiar przystąpienia Powiatu Choszczeńskiego do wspólnej realizacji z Nadleśnictwem Choszczno przedsięwzięcia infrastrukturalnego pod nazwą „Przebudowa odcinka drogi powiatowej nr 2218Z Żeńsko - Zwierzyn”, w ramach uczestnictwa jednostek Lasów Państwowych w realizacji infrastrukturalnych przedsięwzięć wspólnych na rzecz prowadzenia gospodarki leśnej i z nią związanych oraz mających wpływ na jej realizację w tym zintegrowanego ze współdziałaniem z jednostkami samorządu terytorialnego.

§ 2. Mapa pogładowa planowanej inwestycji stanowi załącznik do niniejszej uchwały.

§ 3. Realizacja inwestycji, o której mowa w § 1 nastąpi w roku 2017 na mocy porozumienia zawartego pomiędzy Nadleśnictwem Choszczno i Powiatem Choszczeńskim, regulującego prawa i obowiązki poszczególnych stron w tym zakresie rzeczowy i finansowy.

§ 4. Wykonanie uchwały powierza się Zarządowi Powiatu w Choszcźnie.

§ 5. Uchwała wchodzi w życie z dniem podjęcia.

Uzasadnienie

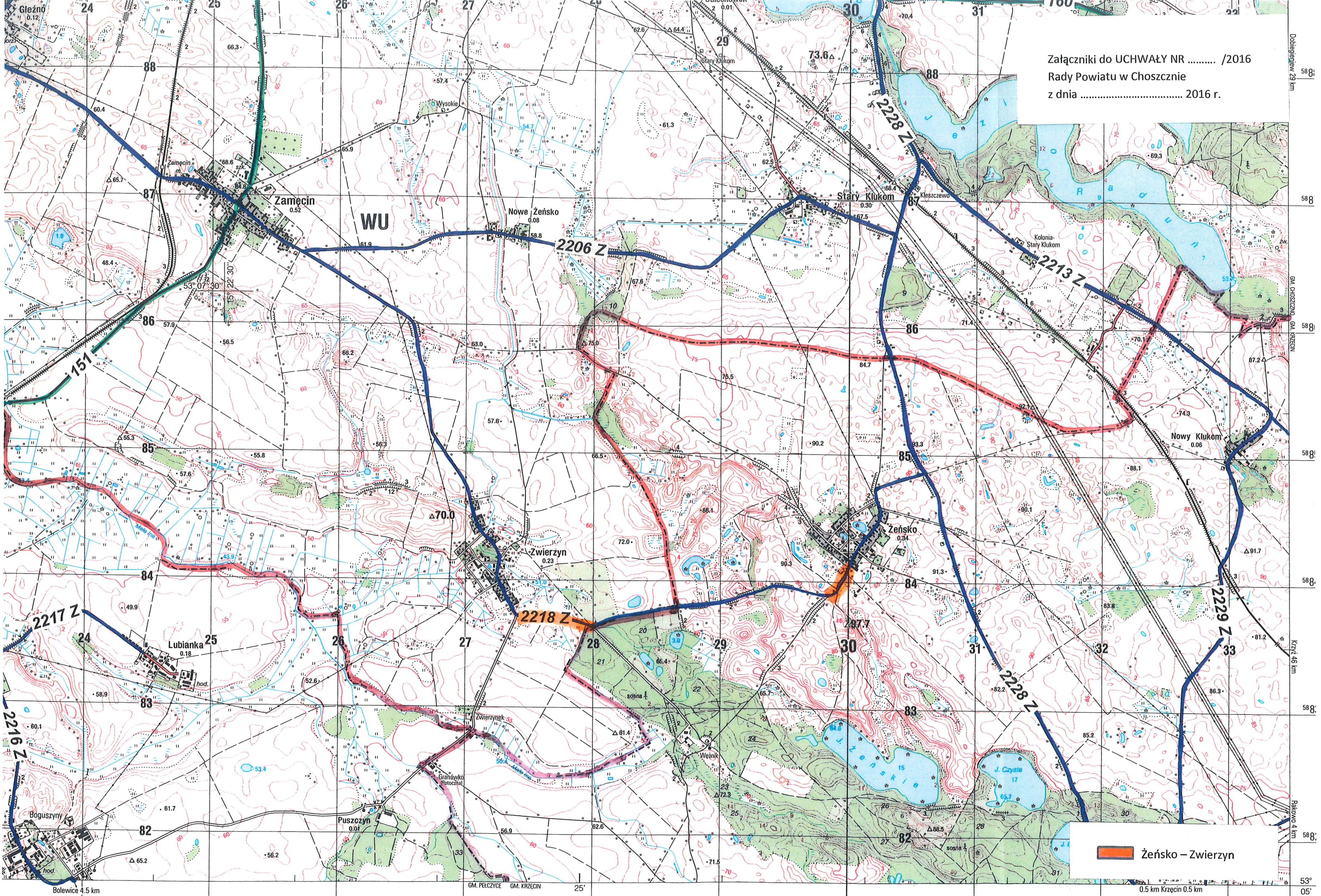
W związku z możliwością pozyskania w roku budżetowym 2017, dofinansowania do inwestycji ze środków Państwowego Gospodarstwa Leśnego Lasy Państwowe w ramach uczestnictwa jednostek Lasów Państwowych w realizacji infrastrukturalnych przedsięwzięć wspólnych na rzecz prowadzenia gospodarki leśnej i z nią związanych oraz mających wpływ na jej realizację w tym zintegrowanego ze współdziałaniem z jednostkami samorządu terytorialnego niezbędnym jest podjęcie przez Radę Powiatu w Choszcznie uchwały w sprawie zamiaru realizacji przedsięwzięcia pn. „Przebudowa odcinka drogi powiatowej nr 2218Z Żeńsko - Zwierzyn”, która będzie stanowić obligatoryjny załącznik do propozycji realizacji przedsięwzięcia wspólnego.


Realizacja inwestycji w roku 2017 zależna jest od pozytywnego wyniku konsultacji na Forum Leśno – Samorządowym.

Wobec powyższego zasadnym jest podjęcie niniejszej uchwały.


DYREKTOR
mgr inż. *Lukasz Gonera*

Załączniki do UCHWAŁY NR /2016
Rady Powiatu w Choszcznie
z dnia 2016 r.



 Zeńsko - Zwierzyn

Dobiegajew 29 km
GM. CHOSZCZYN, GM. KRZĘCIN
Kręż 46 km
Rakowo 4 km

Bolewice 4.5 km
GM. PEŁCZYCE GM. KRZĘCIN
0.5 km Krzęcin 0.5 km
53° 05'