

Powiatowy Zarząd Dróg
ul. Bolesława Chrobrego 27A
73-200 CHOSZCZNO

Choszczno, dnia 24 maja 2017 r.

Pan
Adam Andriaszkiewicz
Przewodniczący Zarządu Powiatu
w Choszcznie

Nasz znak: PZD-ST. 020.3.2017.ZH

Zgodnie z zatwierdzonym przez Zarząd Powiatu w Choszcznie „Harmonogramem przygotowywania materiałów pod obrady Rady Powiatu w Choszcznie na 2017 r.”, Powiatowy Zarząd Dróg w Choszcznie przesyła w załączeniu informację dotyczącą wykonania zadań za 2016 rok oraz wykonanych w I półroczu 2017 r. i planowanych zadaniach na II półroczu 2017 roku.

DYREKTOR

mgr inż. Łukasz Gonera



Kierownik Sekcji Technicznej

Zenon Hawryluk

100
100
100



WYKAZ ROBÓT DROGOWYCH
wykonanych na drogach powiatowych w 2016 roku

I.ROBOTY INWESTYCYJNE

1. Wyrównanie nawierzchni brukowcowej - nakładka bitumiczna droga nr 2234Z Konotop – skrzyżowanie z DP nr 2233Z na długości 0.980 km **515 131,15**

przed



w trakcie realizacji



po



2. Przebudowa ciągu pieszego w ciągu drogi powiatowej nr 2231Z m. Starzyce na długości 0.180 km

41 720,37

w trakcie realizacji

po



3. Przebudowa ciągu pieszego w ciągu drogi powiatowej nr 2206Z m. Zamećcin na długości 0.990 km

343 856,50

przed

po



po realizacji



4. Przebudowa ciągu pieszego w ciągu drogi powiatowej nr 2212Z m. Rakowo
na długości ok. 0.150 km

36 240,10

przed

po



5. Wyrównanie nawierzchni brukowcowej - nakładka bitumiczna
droga nr 2217Z Lubiana – Lubianka na długości 0.310 km

71 920,82

po realizacji



Razem - 1 008 868,94

II. WYDATKI INWESTYCYJNE

1. Wykonanie dokumentacji projektowej przebudowy dróg powiatowych:

- nr 1767Z i 2201Z m. Sławęcín	- 60 577,50
- nr 2202Z m. Oraczewice	- 27 060,00
- nr 2220Z i 2221Z Chełpa – Wardyń – Korytowo	- 14 760,00
- nr 2239Z m. Górzno	- 19 680,00

Razem - 122 077,50

III. WYKONYWANE ROBOTY W RAMACH BIEŻĄCEGO UTRZYMANIA DRÓG WRAZ Z ZAKUPEM MATERIAŁÓW I USŁUG ORAZ UTRZYMANIEM JEDNOSTKI ZARZĄDU

1. Profilowanie dróg o nawierzchni gruntowo - żuźlowej za pomocą równiarki - 49 200,00

1. Profilowanie dróg o nawierzchni żuźlowo – gruntowej:

– Droga nr 1767Z gr. powiatu – Sławęcín – 2.4 km
– Droga nr 2220Z Pomień – Chełpa - 2.7 km
Rzecko – Rzczki – 1.0 km
– Droga nr 2225Z Pamięcín – Lubieniów – 2.5 km
– Droga nr 2231Z Objezierze – Rębusz – 4.2 km
– Droga nr 2244Z Drawno – Roścín – 5.0 km
– Droga nr 2246Z Przekolno – Będargowo – 2.0 km
Będargowo – Krzynki – 1.7 km

- Droga nr 2207Z Witoszyn – Radlice – 0.4 km
- Droga nr 2215Z Ługowo – Będargowo – 1.0 km
- Droga nr 2223Z Suliszewo – Antoniewo – 0.5 km
- Droga nr 2222Z Zieleniewo – Zdrójno skrz. – 0.6 km
- Droga nr 2204Z Stawin – gr. powiatu – 0.8 km
- Droga nr 2245Z Borowiec – Barnimie – 1.0 km
- Droga nr 2218Z Zwierzyń – Żeńsko – 0.7 km
- Droga nr 2241Z Strumiennie – skrz. dr nr 2242Z – 1.1 km
- Droga nr 2208Z Chrapowo – Łyskowo – 1.3 km



2. Zakup materiałów

- zakup emulsji 53.500 Mg	49 946,01
- zakup kruszywa 349.200 Mg	24 482,41
- zakup tłucznia 1130.700 Mg	82 611,20
- zakup urządzeń i znaków drogowych	27 944,86
- zakup masy na zimno 33.400 Mg	24 600,00
- zakup piasku 394.580 Mg	8 412,87
- zakup soli 100.430 Mg	26 311,57
- zakup paliwa	177 677,44
	421 986,36

3. Wynajem sprzętu

- koparka (wynajem długoterminowy z przejęciem na własność)	95 455,00
- podnośnik	17 394,21
	112 849,21

4. Przeglądy i opracowania

- przeglądy podstawowe obiektów mostowych oraz przepustów o średnicy równej lub powyżej 150 cm	48 708,00
- opracowanie przeglądów rocznych dróg	8 957,84
- opracowanie wojskowej klasyfikacji obciążenia mostów	35 055,00
- wykonanie Systemu Zarządzania Drogami oraz przeglądy dróg	133 318,49
	226 039,33

**5. Wykonanie robót siłami własnymi
wraz z utrzymaniem jednostki zarządu**

- 1 582 687,64

– wzmocnienie poboczy mieszanką kruszonką:

(drogi: nr 2220Z Pomień - 300 mb; 2158Z gr. powiatu - Sarnik –1500 mb, Sarnik - Niesporowice 1500 mb; 1778Z Warszyn –DW 151 - 1200 mb; 2233Z m. Zatom – 800 mb; 2239Z Ostromęcko - Górzno – 250 mb; 2217Z Lubiana -Lubianka – 250 mb; 2229Z Nowy Klukom – 100 mb) – **razem – 5.6 km**



– ścinka poboczy z nadmiaru ziemi:

(drogi nr: 2240Z m. Łasko 1200 mb; 2222Z Rajsko – skrz. Pamięcin 3000 mb; 2217Z Lubianka-Lubiana 300 mb; 2229Z Nowy Klukom 100 mb) – **razem 4.6 km**



– wycinka suchych i chorych drzew zagrażających bezpieczeństwu ruchu drogowego:

(gmina Bierzwnik – 54 sztuk, gmina Choszczno – 360 sztuk, gmina Drawno – 133 sztuk, gmina Krzęcin – 84 sztuk, gmina Pełczyce – 431 sztuk, gmina Recz – 204 sztuk)
razem 1266 sztuk



- wycinka krzaków z pasa drogowego:
(drogi: nr 2219Z skrz. 160 – Smoleń; nr 2234Z Konotop – DP 2233Z; nr 2224Z skrz. DP 2233Z – Dominikowo; nr 2204Z Stawin – Choszczno; nr 2207Z Witoszyn – Choszczno; nr 2214Z Pełczyce-Jarosławsko; nr 2223Z Korytowo-Kołki; nr 2221Z Wardyń – Korytowo; nr 1778Z Warszyn - DW 151, nr 2228Z Choszczno – Krzęcin; nr 2242Z Rościn - Drawno; 2240Z Płoszkowo-Breń; 2208Z Jagów – Chrapowo; 1586Z Jagów-Laskówko; 2229Z Nowy Klukom-Krzęcin)
- nasadzenia drzewek:
(gmina Bierzwnik – 97 szt., gmina Choszczno – 194 szt., gmina Pełczyce – 137 szt., gmina Recz – 85 szt., gmina Drawno – 104 szt.) **razem - 617 sztuk**



– karczowanie pni drzew:

(drogi: nr 2240Z Breń - Wygon – 29 szt, nr 2212Z m. Bolewice – 3 szt, nr 2226Z Recz – Grabowiec – 97 szt, nr 2226Z Grabowiec - Lubienów- 9 szt, nr 2212Z Krzęcin-Granowo - Przekolno - 45 szt, nr 2222Z Żeliszewo – Suliszewo – 32 szt, nr 2211Z m. Sarnik – 5 szt, nr 2206Z m. Zamęcin - 14 szt, nr 2223Z m. Korytowo - szt. 13, nr 2233Z Drawno - Chomętowo – 40 szt) **razem – 287 sztuk**



– ustawianie poręczy drogowych:

(drogi: nr 2228Z m. Krzęcin – 68.00 mb; nr 2222Z m. Zieleniewo – 140.00 mb, odc. Pławno – Rębusz – 344.00 mb; nr 2231Z przepust Rębusz – 64.00 mb, m. Bierzwnik – 124.00 mb, nr 2153Z m. Niepołcko -24 mb) – **razem 764.00 mb**



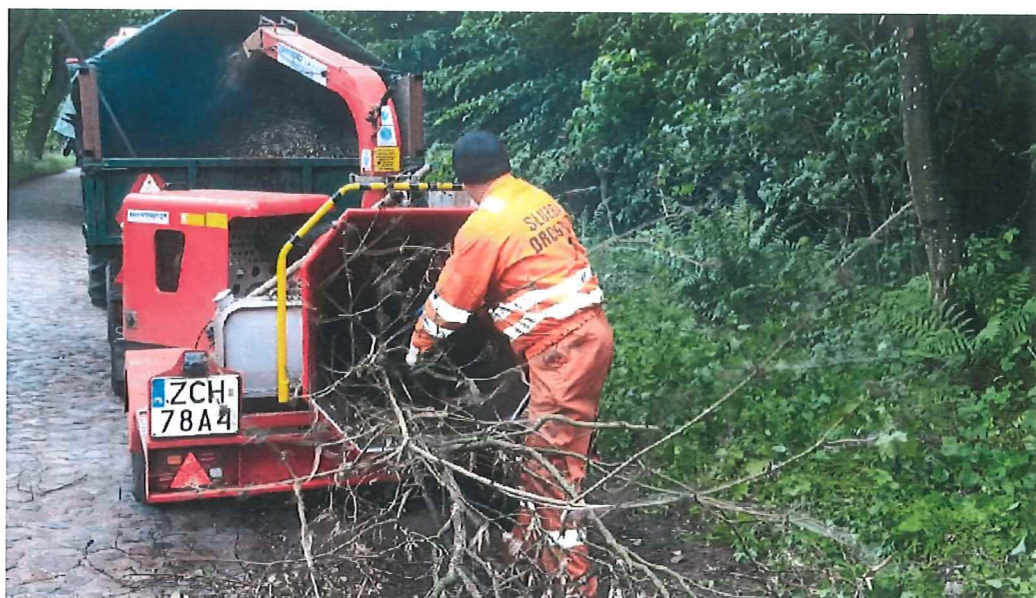
- remonty cząstkowe nawierzchni bitumicznych emulsją i grysami



- prześwietlenie korony drzew



- zrębkowanie gałęzi po wyciętych drzewach i krzakach



- ścinka zawyżonego pobocza w celu odwodnienia nawierzchni jezdni
- koszenie traw i chwastów



- remont – usunięcie awarii przepustu na drodze powiatowej nr 2231Z m. Objezierze



- utrzymanie obiektów mostowych
- regulacja i wymiana oznakowania pionowego
- malowanie przejść dla pieszych i linii segregacyjnych

Razem: 2 392 762,54

IV. ZIMOWE UTRZYMANIE DRÓG

Razem: - 90 643,47



OGÓLEM – 3 614 352,45

DYREKTOR
[Signature]
mgr inż. Lukasz Gonera

WYKAZ ROBÓT DROGOWYCH

wykonanych w I półroczu i planowanych w II półroczu 2017 roku

I. REALIZOWANE ROBOTY INWESTYCYJNE

1. Przebudowa odcinka drogi powiatowej nr 2220Z w miejscowości Chęłpa oraz nr 2221Z od miejscowości Chęłpa poprzez skrzyżowanie z drogą wojewódzką nr 175 przez miejscowości Wardyń i Korytowo - 2 788 953,86



2. Przebudowa drogi powiatowej nr 2239Z w miejscowości Górzno - 1 858 337,84



3. Przebudowa drogi powiatowej nr 2220Z Oraczewice – Choszczno wraz ze skrzyżowaniem z ul. Norwida - 887 341,59



II. WYKONYWANE ROBOTY W RAMACH BIEŻĄCEGO UTRZYMANIA

1. Profilowanie dróg o nawierzchni żuźlowo-gruntowej za pomocą równiarki
 - droga nr 1767Z gr. powiatu – Sławęcín – 2.4 km
 - droga nr 2220Z Rzecko – Rzeczeki – 1.0 km
 - droga nr 2225Z Pamięćcin – Lubieniów – 2.5 km
 - droga nr 2231Z Objezierze – Rębusz – 4.2 km
 - droga nr 2244Z Drawno – Roścín – 5.0 km
 - droga nr 2241Z Strumienno – skrz. dr nr 2242Z – 1.1 km

2. Remont nawierzchni bitumicznych masą na zimno oraz emulsją i grysami
 - zakup masy na zimno 9.500 Mg - 7 011,00
 - zakup emulsji 22.500 Mg - 37 084,50
 - zakup kruszywa 165.000 Mg - 11 568,15

3. Usunięcie suchych i chorych drzew zagrażających bezpieczeństwu ruchu drogowego (gm. Bierzwnik – 55 sztuk, gm. Choszczno – 118 sztuk, gm. Drawno – 137 sztuk, gm. Krzęćcin – 93 sztuk, gm. Pełczyce – 68 sztuk, gm. Recz – 23 sztuk) - razem 494 sztuk

4. Wycinka krzaków z pasa drogowego (drogi: nr 1785Z gr. powiatu - Bonin, nr 2201Z skrz. 160 - Radaczewo – Stradzewo – skrz. 151, nr 2203Z Sokoliniec – Rybaki, nr 2206Z Gleźno – Choszczno, nr 2226Z

Brzeziny - Zieleniewo, nr 2232Z Rakowo - Pławno, nr 2223Z Korytowo-Kolki, nr 2235Z Brzeziny - Wygon)

5. Nasadzenia drzewek

(gm. Bierzwnik – 6 szt., gm. Choszczno – 10 szt., gm. Drawno – 187 szt., gm. Pełczyce – 39 szt., gm. Recz – 123 szt.) - razem 365 sztuk

6. Karczowanie pni drzew

(drogi: nr 2233Z Drawno - Chomętowo – 20 szt, nr 2222Z Chłopowo - Krzęcin – 11 szt., nr 2226Z Grabowiec - Lubieniów – 32 szt., nr 2212Z m. Granowo – 1 szt., nr 2228Z m. Krzęcin – 2 szt., nr 2234Z Drawno – Barnimie – 16 szt., nr 2218Z Zamęcin – Zwierzyń – 4 szt., nr 2223Z m. Korytowo – 4 szt., nr 2230Z Miełęczin – Przybysław – 9 szt., nr 2239Z Ostromięcko – Górzno – 14 szt., nr 2206Z Zamęcin – Stary klukom – 28 szt.) - razem – 141 sztuk

7. Remont – usunięcie awarii przepustu na drodze powiatowej nr 2212Z m. Granowo



8. Zrębkowanie gałęzi po wyciętych drzewach i krzakach

9. Regulacja i wymiana oznakowania pionowego

10. Utrzymanie obiektów mostowych

III. PLANOWANE ROBOTY INWESTYCYJNE

1. Przebudowa drogi powiatowej nr 2235Z Brzeziny-Wygon

Droga o łącznej długości : 9,700 km

Udział Powiatu: 15% ogólnej wartości inwestycji

Wartość szacunkowa całości inwestycji: 5 292 106,49 zł

Wartość nakładów Nadleśnictwa tj. 85 %: 4 498 290,52 zł

Wartość nakładów Powiatu tj. 15%: 793 815,97 zł



2. Przebudowa drogi powiatowej nr 2238Z od skrzyżowania z drogą powiatową nr 2233Z do m. Jażwiny

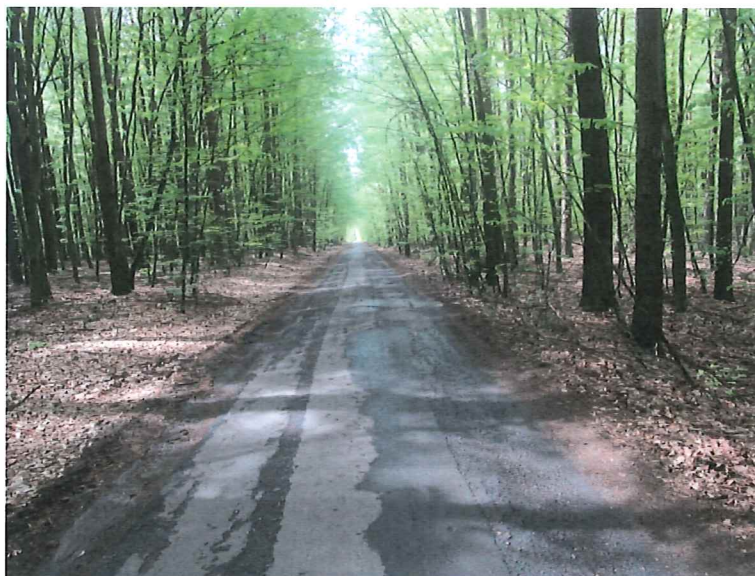
Droga o łącznej długości : 0,930 km

Udział Powiatu: 15% ogólnej wartości inwestycji

Wartość szacunkowa całości inwestycji: 402 455 ,73 zł

Wartość nakładów Nadleśnictwa tj.85 %: 342 087,37 zł

Wartość nakładów Powiatu tj. 15%: 60 368,36 zł



3.Przebudowa drogi powiatowej nr 2239Z Ostromięcko-Górzno

Droga o łącznej długości: 1,875 km

Udział Powiatu: 15% ogólnej wartości inwestycji

Wartość szacunkowa całości inwestycji: 1 129 194,42 zł

Wartość nakładów Nadleśnictwa tj. 85 %: 959 815,26 zł

Wartość nakładów Powiatu tj. 15%: 169 379,16 zł



4.Przebudowa drogi powiatowej nr 2343Z Bogdanka -Sitnica

Droga o łącznej długości : 4,450 km

Udział Powiatu: 15% ogólnej wartości inwestycji

Wartość szacunkowa całości inwestycji: 1 943 943 ,52 zł

Wartość nakładów Nadleśnictwa tj. 85 %: 1 652 351,99 zł

Wartość nakładów Powiatu tj. 15%: 291 591,53 zł

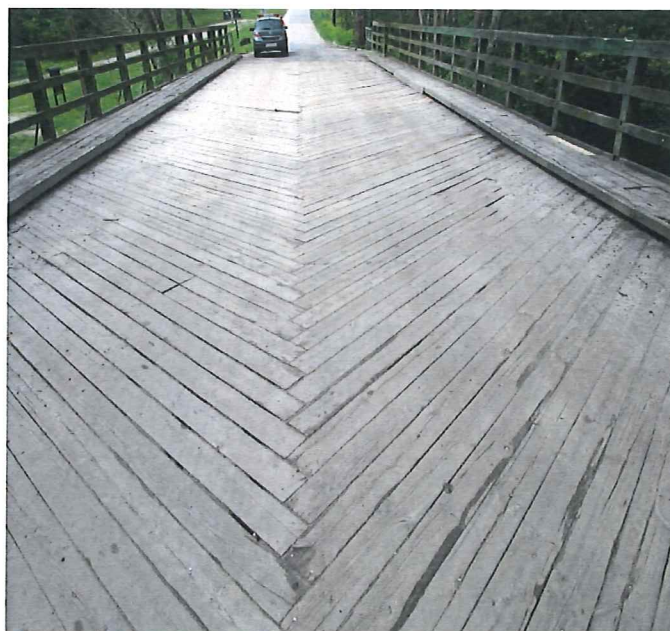


5.Przebudowa obiektu mostowego na drodze powiatowej nr 2224Z w miejscowości

Barnimie o łącznej długości 22,5 m (wraz z dojazdami po 250 mb)

– wykonanie dokumentacji

104 550,00 zł



6. Przebudowa drogi powiatowej nr 2231Z Ostromęcisko – Kolsk

Droga o łącznej długości : 2,140 km

Udział Powiatu: 15% ogólnej wartości inwestycji

Wartość szacunkowa całości inwestycji: 1 200 000 ,00 zł

Wartość nakładów Nadleśnictwa tj. 85 %: 1 020 000,00 zł

Wartość nakładów Powiatu tj. 15%: 180 000,00 zł



7. Budowa chodnika w ciągu drogi powiatowej nr 2226Z m. Recz, ul. Lubanowska

- wykonanie dokumentacji

12 500,00 zł



IV. PLANOWANE ROBOTY W RAMACH BIEŻĄCEGO UTRZYMANIA

1. Profilowanie dróg o nawierzchni żuźlowo-gruntowej za pomocą równiarki
 - Droga nr 2220Z Pomień – Chełpa - 2.7 km
 - Droga nr 2246Z Przekolno – Będargowo – 2.0 km
Będargowo – Krzynki – 1.7 km
 - Droga nr 2207Z Witoszyn – Radlice – 0.4 km
 - Droga nr 2215Z Ługowo – Będargowo – 1.0 km
 - Droga nr 2223Z Suliszewo – Antoniewo – 0.5 km
 - Droga nr 2222Z Zieleniewo – Zdrójno skrz. – 0.6 km
 - Droga nr 2204Z Stawin – gr. powiatu – 0.8 km
 - Droga nr 2245Z Borowiec – Barnimie – 1.0 km
 - Droga nr 2218Z Zwierzyń – Żeńsko – 0.7 km
 - Droga nr 2208Z Chrapowo – Łyskowo – 1.3 km
2. Regulacja i wzmocnienie poboczy mieszanką kruszoną 0/31
3. Ścinka poboczy z nadmiaru ziemi
4. Utrzymanie obiektów mostowych i przepustów
5. Wymiana oznakowania pionowego
6. Remonty cząstkowe nawierzchni bitumicznych emulsją i grysami
7. Wycinka krzaków wraz z uporządkowaniem poboczy
8. Zrębkowanie gałęzi po wyciętych drzewach i krzakach
9. Koszenie traw i chwastów z poboczy
10. Karczowanie pni drzew
11. Utrzymanie istniejącego zadrzewienia
12. Odwodnienie pasa drogowego
13. Nasadzenia nowego zadrzewienia
14. Zimowe utrzymanie dróg

DYREKTOR

mgr inż. Łukasz Gonera